



Association québécoise pour le loisir
des personnes handicapées

Procédurier WordPress Personne Participante

Guide d'utilisation de la plateforme
WordPress pour les formations en loisir

Édition 2024-2025

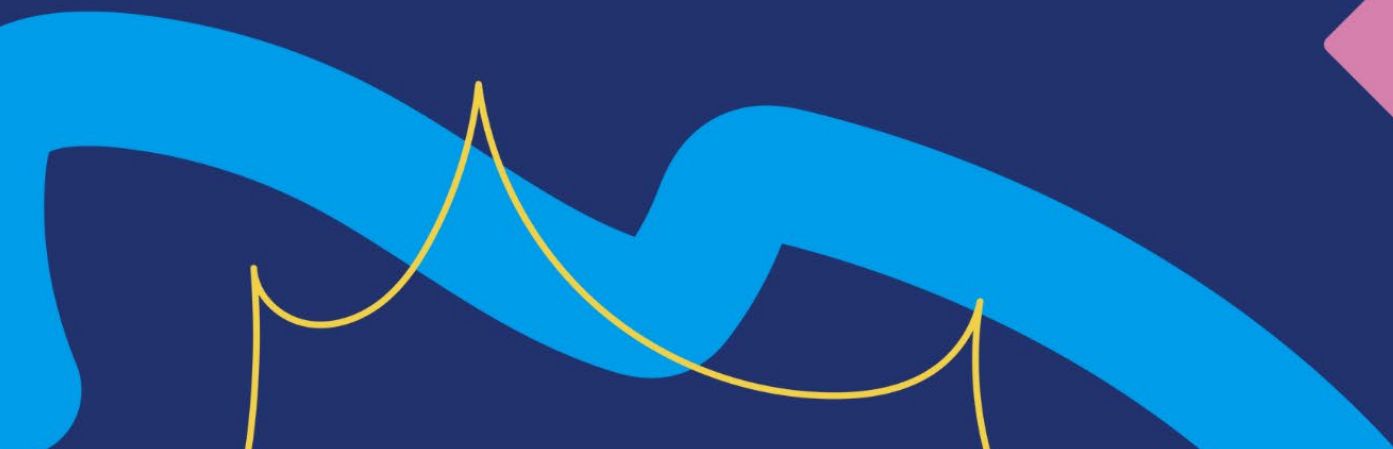
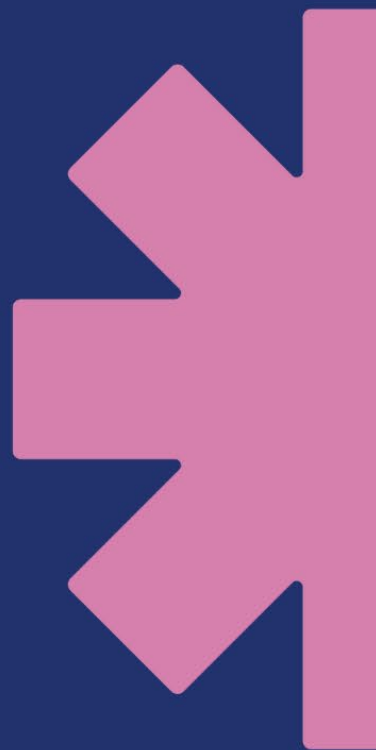
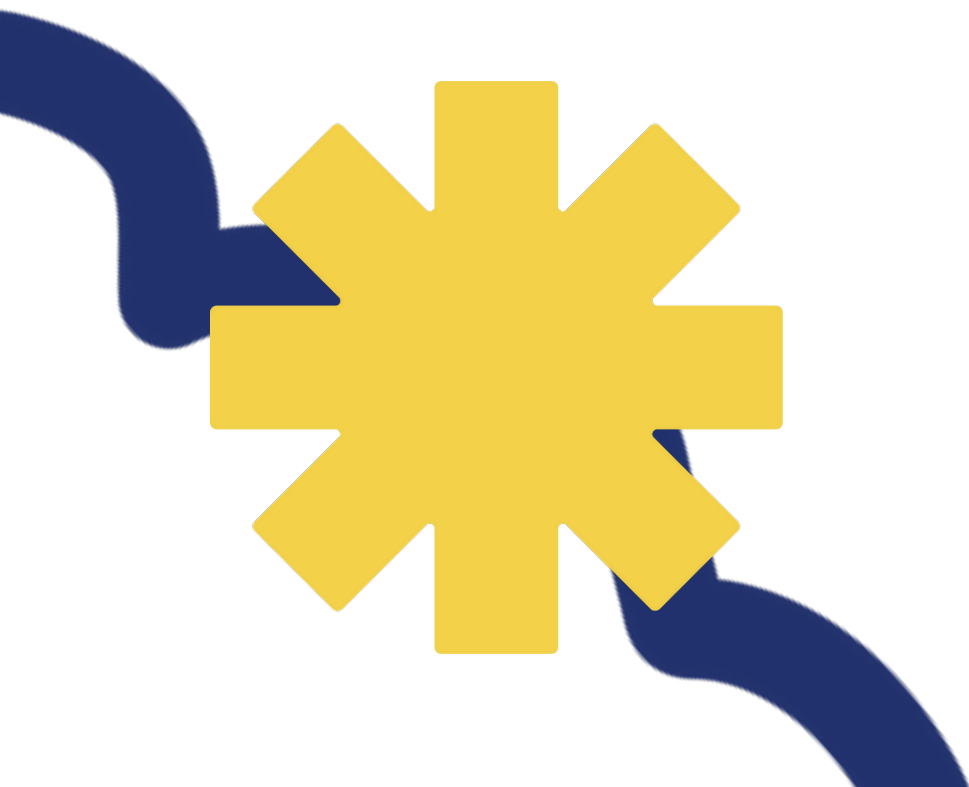




Table des matières

Table des matières.....	2
Introduction	3
1. S’inscrire à une formation	4
2. Inscrire plusieurs personnes à une formation.....	11
3. Modifier ton profil (ex. : nom, région, etc.).....	13
4. Accéder à la plateforme de formation à distance	15
5. Accéder à ta certification.....	16

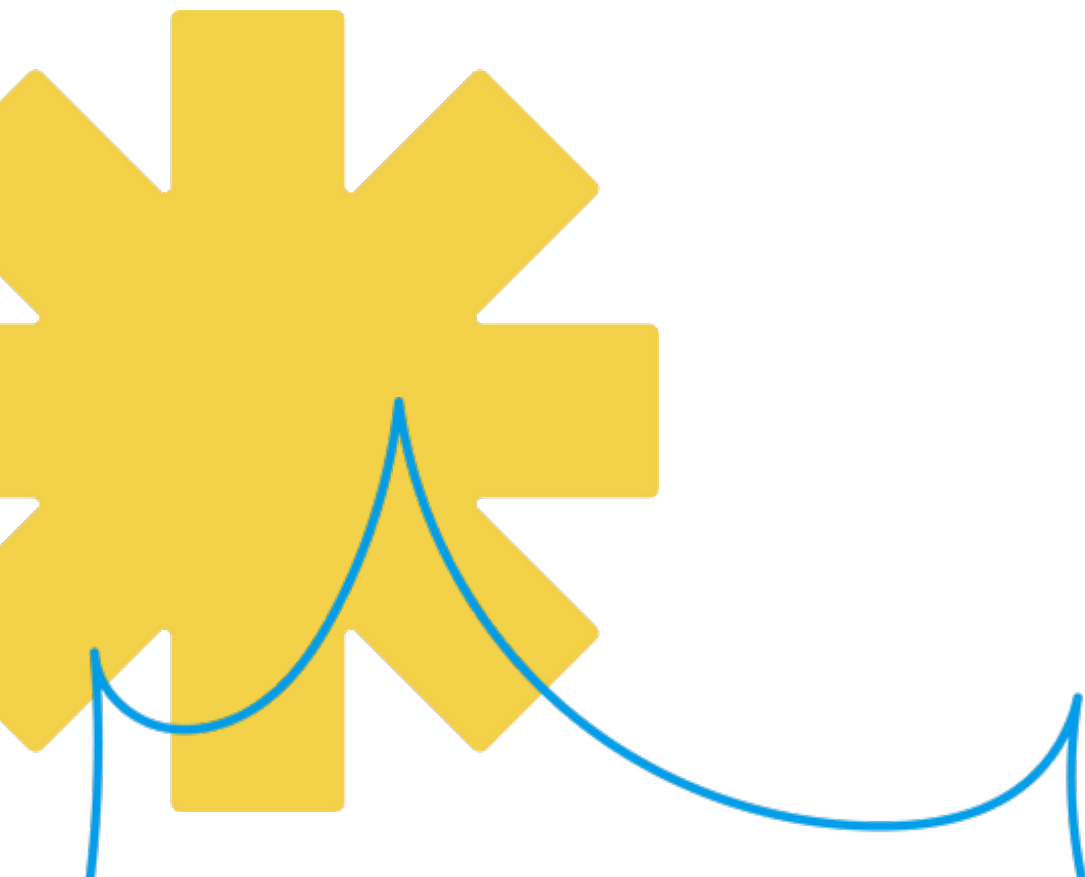




Introduction

L'objectif de ce document est de mettre à ta disposition toutes les informations nécessaires concernant une formation offerte par ton instance régionale pour le loisir des personnes handicapées ou l'AQLPH. Ce document est un guide étape par étape allant de l'inscription à une formation, en passant par la modification de ton profil, ta participation à une formation en ligne et finalement l'accès à ta certification.

IMPORTANT : Tu dois utiliser un ordinateur pour te connecter aux plateformes qui sont mises à ta disposition. Elles ne sont pas conçues pour les cellulaires.





1. S'inscrire à une formation

Pour s'inscrire à une formation, il est possible de le faire directement sur le site de l'AQLPH (<https://aqlph.qc.ca/nos-services/nos-formations/>) (image 1) ou en recevant le lien directement de la personne organisatrice.

- 1) Cliquez sur « En savoir plus » dans l'encadré de la formation désirée (image 1).

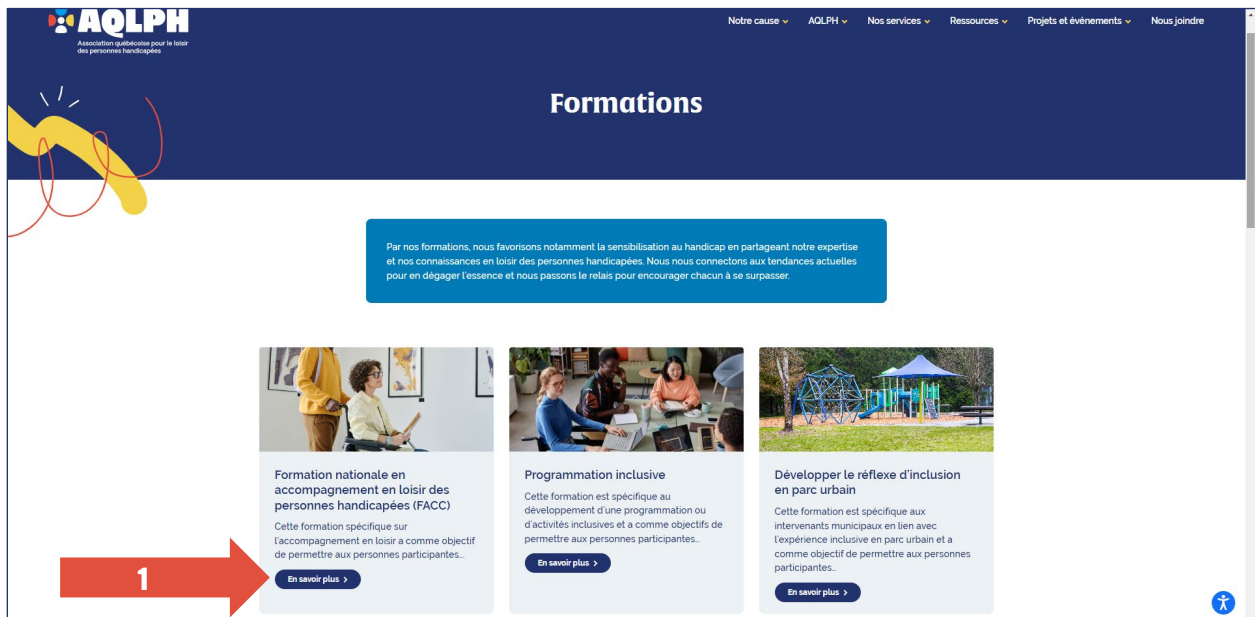


Image 1

- 2) Cliquez sur « vérifier la disponibilité » dans l'encadré jaune (image 2).

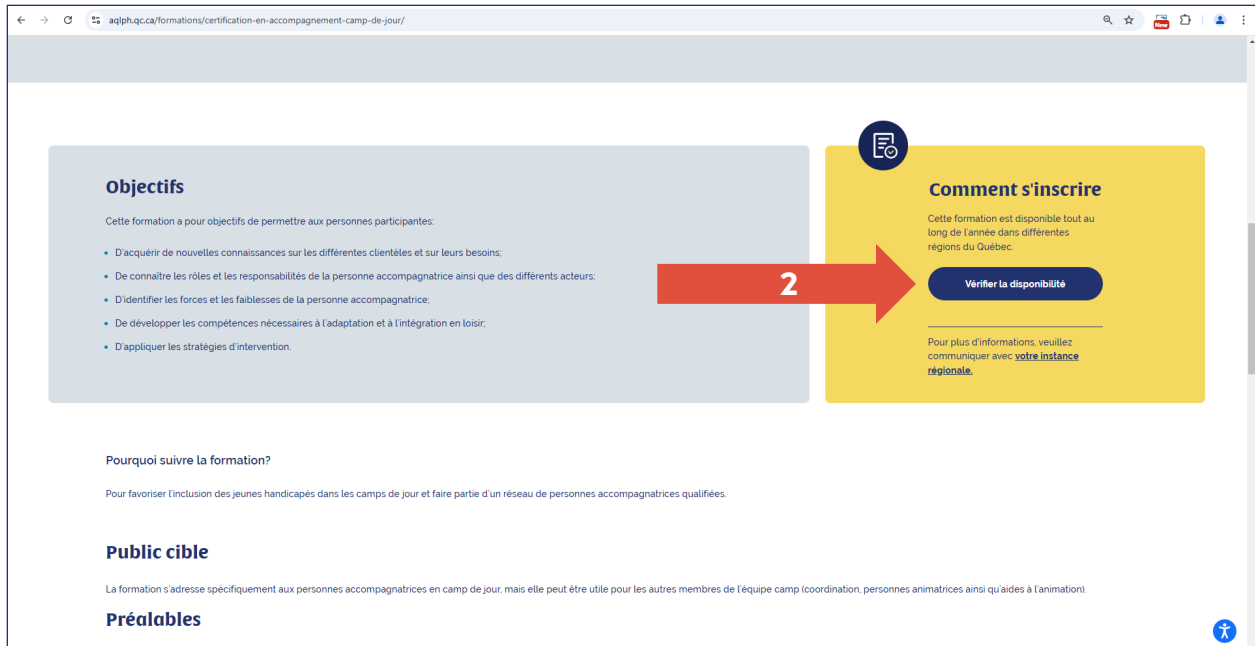


Image 2

3) Utilise les filtres pour trouver plus facilement une formation dans ta région (partie encadrée de l'image 3).

4) Clique sur « détails/inscription » (image 3).

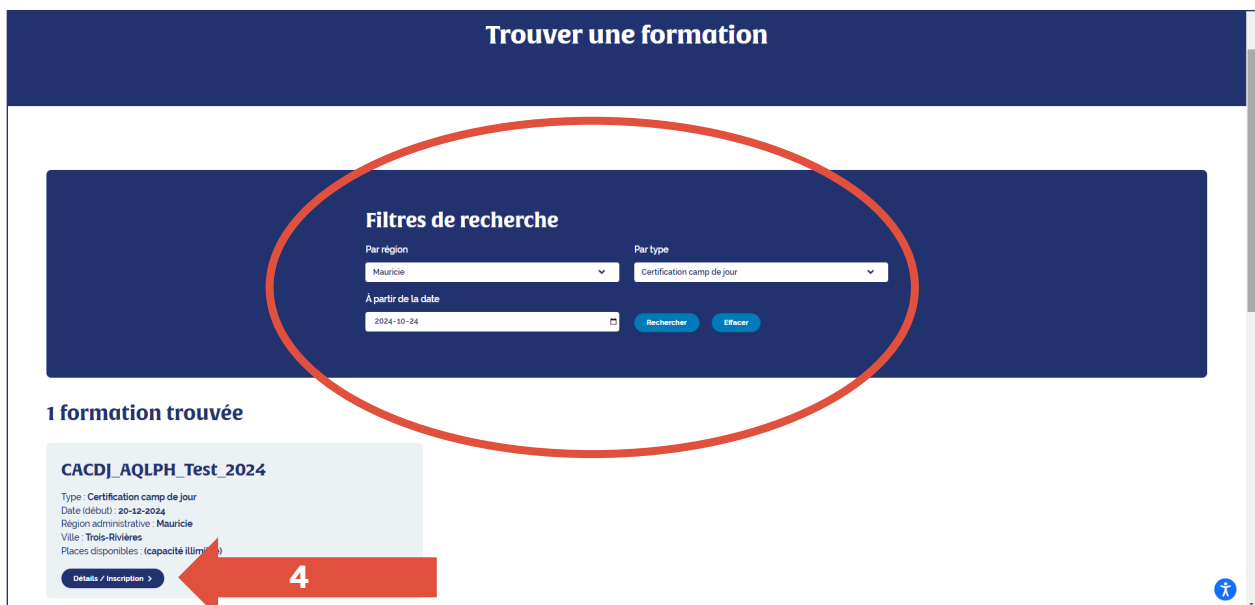


Image 3



5) Inscris ton courriel et fais « suivant » (image 4).

[Retour aux formations](#)

CACDJ_AQLPH_Test_2024

Informations générales

Région administrative : Mauricie
Type : Certification camp de jour
Date : 20/12/2024
Coût : gratuit
Capacité : illimitée (1 inscription)

Lieu de formation

Nom de l'endroit : AQLPH
Adresse : 25 rue des Forges, 320
Trois-Rivières, Québec
G9A 6A7

Formulaire d'inscription
*Les champs marqués d'un * sont obligatoires.*

Étape 1 de 7 - Identification

Si vous possédez un compte, connectez-vous afin de faciliter votre inscription.

Courriel *

[Suivant](#)

Image 4

6) Complète les informations avec tes coordonnées et clique sur « suivant » (image 5).

[Retour aux formations](#)

CACDJ_AQLPH_Test_2024

Informations générales

Région administrative : Mauricie
Type : Certification camp de jour
Date : 20/12/2024
Coût : gratuit
Capacité : illimitée (1 inscription)

Lieu de formation

Nom de l'endroit : AQLPH
Adresse : 25 rue des Forges, 320
Trois-Rivières, Québec
G9A 6A7

Formulaire d'inscription
*Les champs marqués d'un * sont obligatoires.*

Étape 2 de 7 - Coordonnées

Prénom *
Simone

Nom *
Keen

Date de naissance (JJ-MM-AAAA) *
01-01-2000

Adresse *
123 rue du Jeu

Ville *
Du Bonheur

Province *
Quebec

Code postal *
H0H 0H0

Région administrative *
Mauricie

Téléphone *
123-456-7890

[Précédent](#) [Suivant](#)

Image 5



7) Choisis le niveau de scolarité associé à ta situation et clique sur « suivant » (image 6).

[Retour aux formations](#)

CACDJ_AQLPH_Test_2024

Informations générales

Région administrative : Mauricie
Type : Certification camp de jour
Date : 20/12/2024
Coût : gratuit
Capacité : illimitée (s inscription)

Lieu de formation

Nom de l'endroit : AQLPH
Adresse : 25 rue des Forges, 320 Trois-Rivières, Québec G9A 6A7

Formulaire d'inscription
*Les champs marqués d'un * sont obligatoires*

Étape 3 de 7 - Scolarité

Niveau scolaire complété *
Collégial

Précédent Suivant

Image 6

8) Inscris les informations de ton employeur en lien avec cette formation et clique sur « suivant » (image 7). C'est ton employeur qui recevra la facture.

[Retour aux formations](#)

CACDJ_AQLPH_Test_2024

Informations générales

Région administrative : Mauricie
Type : Certification camp de jour
Date : 20/12/2024
Coût : gratuit
Capacité : illimitée (s inscription)

Lieu de formation

Nom de l'endroit : AQLPH
Adresse : 25 rue des Forges, 320 Trois-Rivières, Québec G9A 6A7

Formulaire d'inscription
*Les champs marqués d'un * sont obligatoires*

Étape 4 de 7 - Employeur

Nom de l'organisme *
Centre communautaire du jeu coop

Ville *
Du Bonheur

Téléphone *
987-654-3210

Nom complet du superviseur *
Salvador Dali

Précédent Suivant

Image 7



9) Sélectionne le groupe d'âge approprié pour qui cette formation est suivie (image 8).

10) Sélectionne tous les types de déficience qui touchent les clientèles et clique sur « suivant » (image 8).

Image 8

11) Coche ton niveau d'expérience en accompagnement (image 9).

12) Coche les formations pertinentes que tu as déjà reçues et clique « suivant » (image 9).



Informations générales

Région administrative : Mauricie
Type : Certification camp de jour
Date : 20/12/2024
Coût : gratuit
Capacité : illimitée (1 inscription)

Lieu de formation

Nom de l'endroit : AQLPH
Adresse : 25 rue des Forges, 320 Trois-Rivières, Québec G9A 6A7

Formulaire d'inscription
*Les champs marqués d'un * sont obligatoires*

Étape 6 de 7 - Expérience / Formation

Votre expérience en accompagnement :

- Aucune
- Moins de 1 an
- 1 à 2 ans
- 2 à 3 ans
- 3 à 4 ans
- Plus de 4 ans

Formations pertinentes déjà reçues
Cocher toutes les formations qui s'appliquent

- Secourisme
- RCR
- LSQ (langage signé)
- PDSB (déplacements sécuritaires)
- DAFA
- Autre formation en accompagnement

Précédent Suivant

Image 9

13) Inscris toutes les informations supplémentaires. Par exemple, si le dîner est fourni lors d'une formation en présence et que tu as des allergies (image 10).

14) Clique sur « soumettre » (image 10).

[Retour aux formations](#)

CACDJ_AQLPH_Test_2024

Informations générales

Région administrative : Mauricie
Type : Certification camp de jour
Date : 20/12/2024
Coût : gratuit
Capacité : illimitée (1 inscription)

Lieu de formation

Nom de l'endroit : AQLPH
Adresse : 25 rue des Forges, 320 Trois-Rivières, Québec G9A 6A7

Formulaire d'inscription
*Les champs marqués d'un * sont obligatoires*

Étape 7 de 7 - Informations supplémentaires

Veillez inscrire ici toutes les informations supplémentaires que vous jugez pertinentes pour votre inscription.

Précédent Soumettre

Image 10



15) Après avoir cliqué sur « soumettre », cet écran devrait apparaître pour confirmer l'enregistrement de ton inscription (image 11). Prends en note les informations de la formation, par exemple l'adresse du lieu, l'heure de début et de fin, la personne à contacter, etc.

The screenshot shows a web interface with a blue header. On the left, there is a navigation link '< Retour aux formations'. The main content is divided into two columns. The left column contains the following information:

- Informations générales**
 - Région administrative : Mauricie
 - Type : Certification camp de jour
 - Date : 20/12/2024
 - Coût : gratuit
 - Capacité : illimitée (1 inscription)
- Lieu de formation**
 - Nom de l'endroit : AQLPH
 - Adresse : 25 rue des Forges, 320 Trois-Rivières, Québec G9A 6A7

The right column features a grey box titled 'Formulaire d'inscription' with the message 'Merci, votre inscription est enregistrée.' Below the main content, there is a small blue icon of a person in a circle.

Image 11

Note : Tu recevras un courriel de confirmation pour la création de ton compte et un autre pour la confirmation de ton inscription à la formation. Vérifie tes courriels indésirables si tu ne les vois pas dans ta boîte de réception.



2. Inscrire plusieurs personnes à une formation

*Pour les questionnaires de camp de jour

- 1) Ouvrir une fenêtre de navigation privée :
 - a. Cliquer sur les 3 points verticaux (image 12).
 - b. Cliquer sur « Nouvelle fenêtre de navigation privée » (image 12).

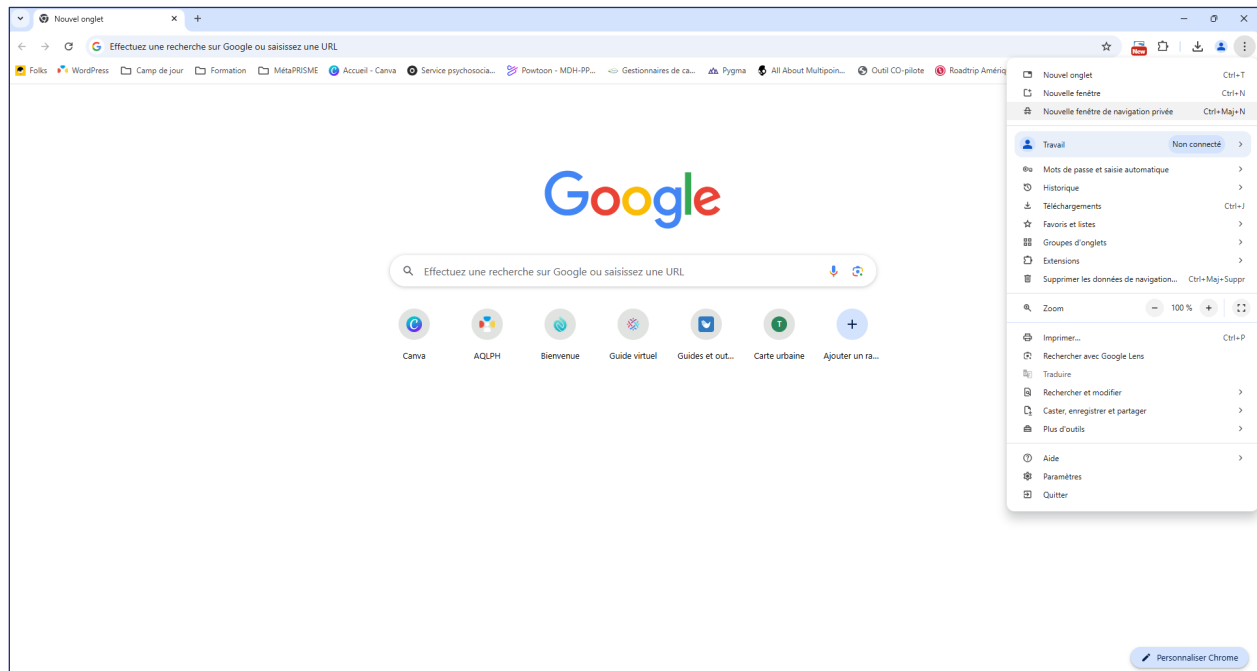


Image 12

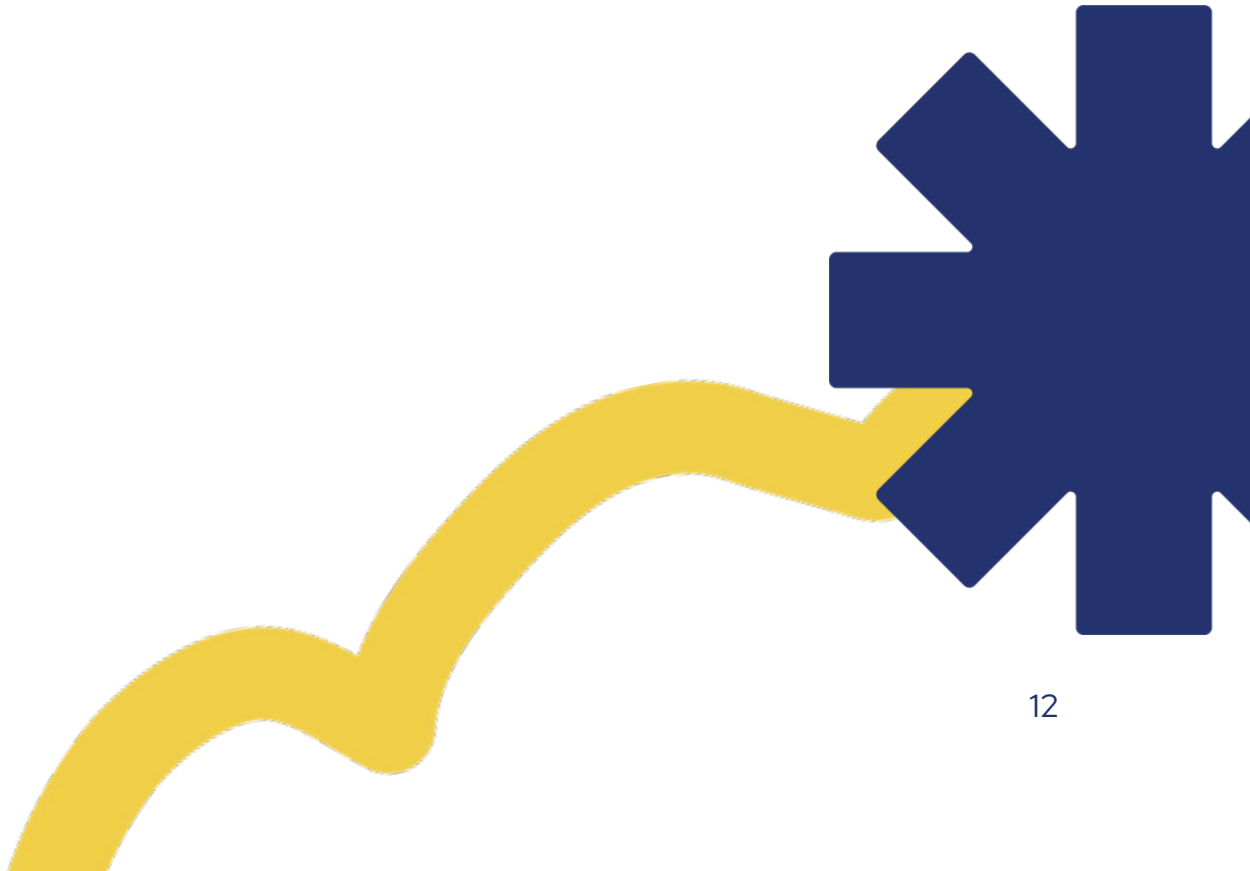
- 2) Refaire toutes les étapes de la section « S'inscrire à une formation » pour chacune des personnes à inscrire à la formation.

IMPORTANT :

- 1- Pour chaque personne à inscrire, vous aurez besoin de :
 - a. Son courriel (image 4).
 - b. Ses coordonnées personnelles (date d'anniversaire, adresse complète, numéro de téléphone) (image 5).
 - c. Sa scolarité (image 6).
 - d. Son expérience en accompagnement (image 9).
 - e. Les autres formations pertinentes déjà reçues (image 9).



2- Lorsque les coordonnées de l'employeur sont complétées (image 7), la personne participante ne reçoit pas de facture. Elle est envoyée directement à l'employeur.





3. Modifier ton profil (ex. : nom, région, etc.)

[Visionner la capsule explicative](#)

- 1) Lorsque tu es inscrit à une formation, un profil est créé et tu reçois ce courriel (image 12).
 - a. Tu peux modifier ton mot de passe.
 - b. En cliquant sur le lien de connexion, tu accèdes à ton profil sur le site.

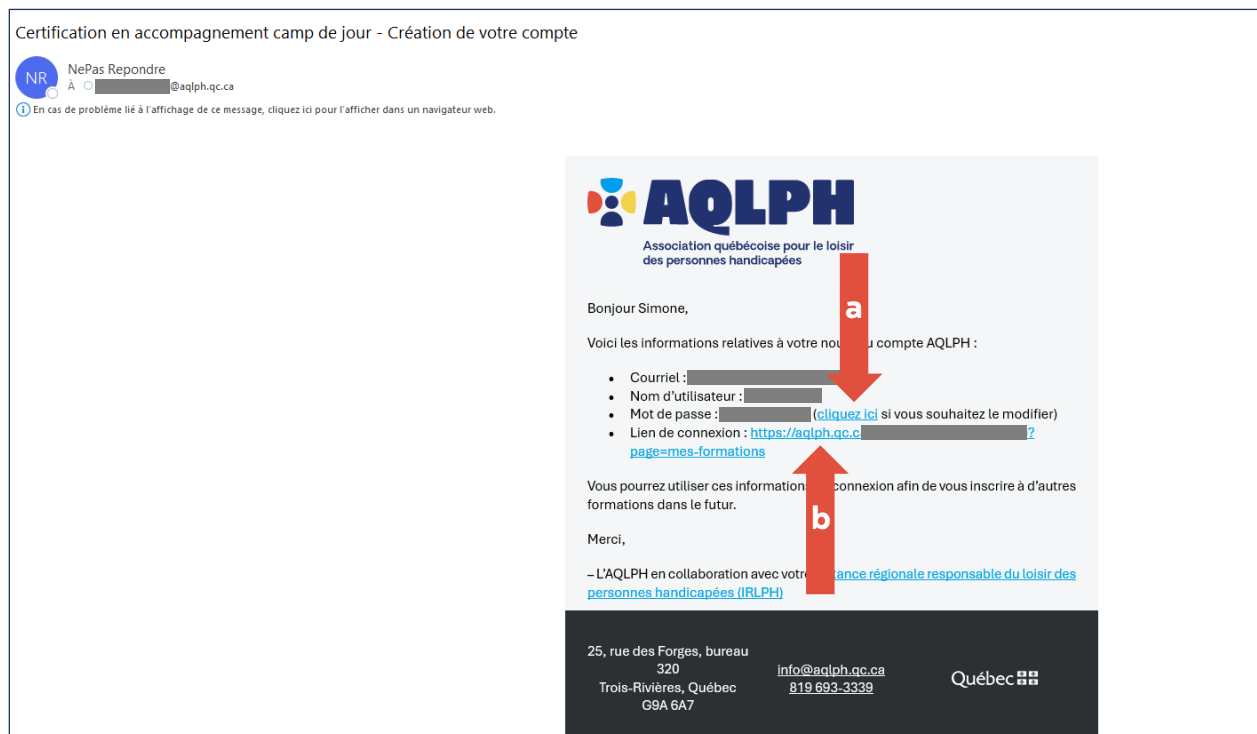


Image 13

- 2) Entre tes informations de connexion.
- 3) Pour modifier les informations de ton profil (nom, courriel, date de naissance, etc.), tu dois cliquer sur « Profil » (image 14) et descendre la page jusqu'aux informations à modifier.

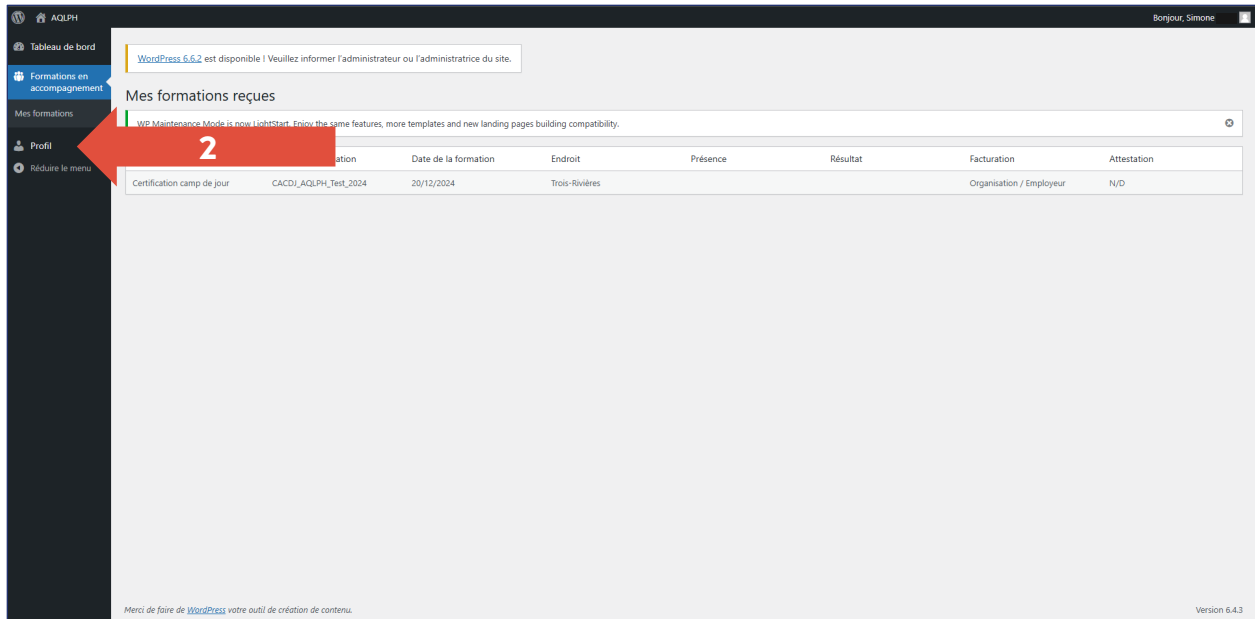


Image 14

4) Cliquez sur « Mettre à jour le profil » (image 15).

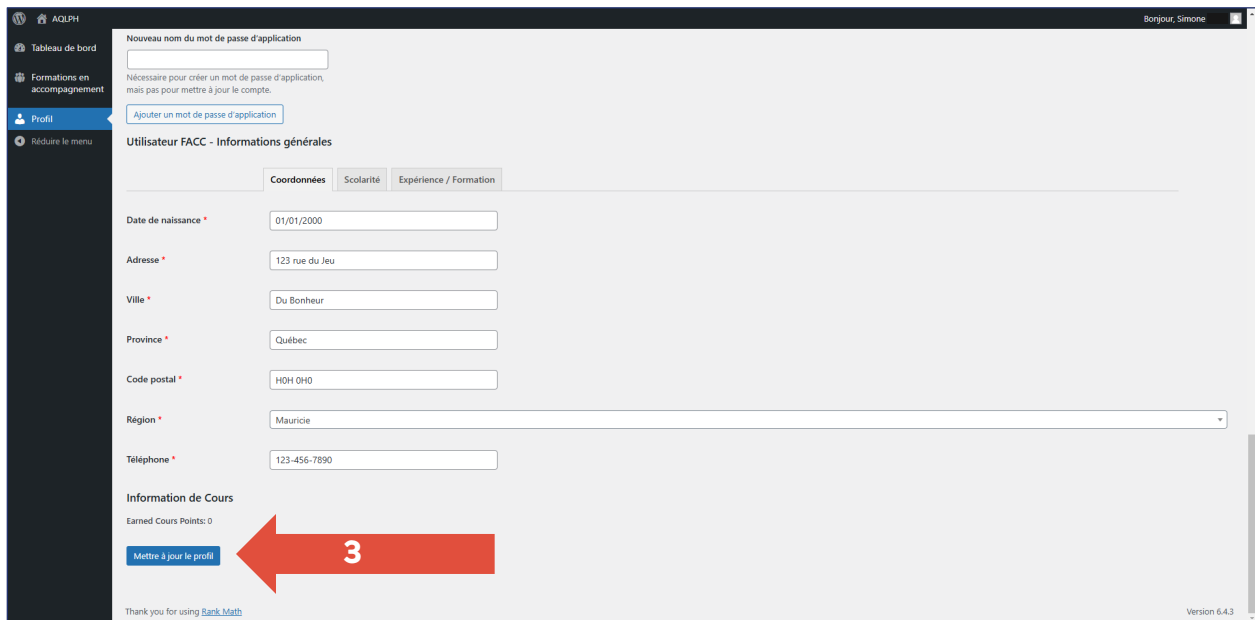


Image 15



4. Accéder à la plateforme de formation à distance

Visionner la capsule explicative

- 1) Accède à ton profil : <https://www.aqlph.qc.ca/wp/wp-login.php>
- 2) Entre tes informations de connexion.
- 3) Clique sur « Formation en accompagnement » (image 16).
 - **IMPORTANT** : il ne faut pas cliquer sur « Mes Formations ».
- 4) Clique sur « En ligne » (image 16).

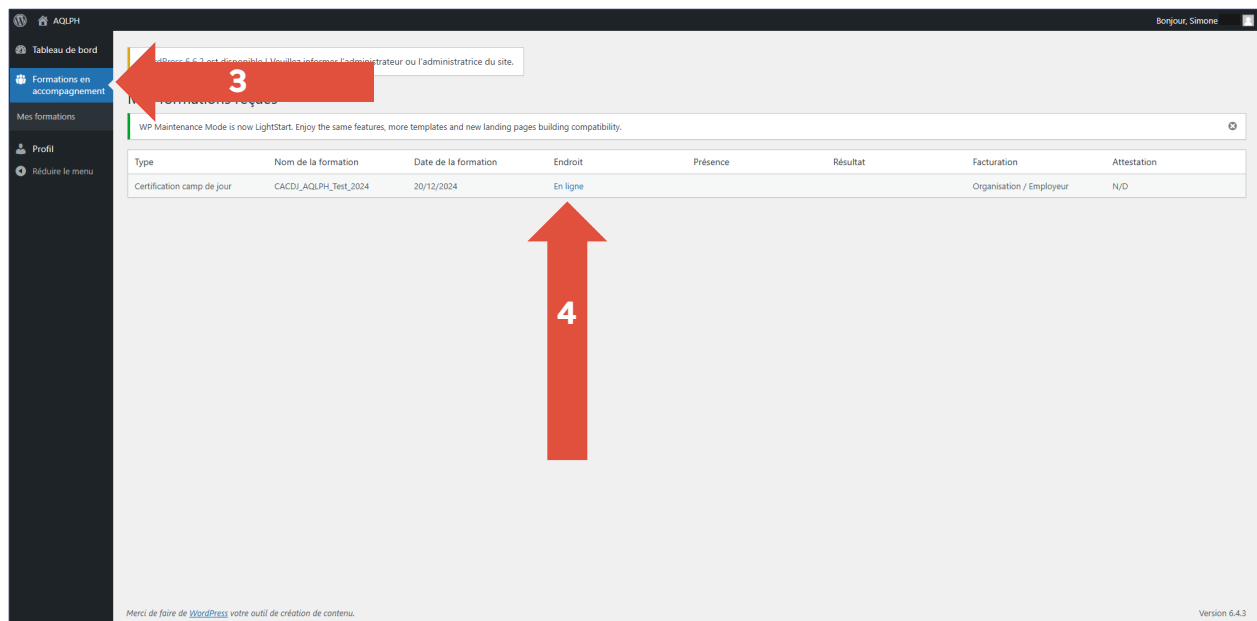


Image 16

- 5) Suivre la formation !
 - C'est sur cette plateforme que tu trouveras tous les vidéos et les quiz de la formation à distance.



5. Accéder à ta certification

Visionner la capsule explicative

- 1) Accède à ton profil : <https://www.aqlph.qc.ca/wp/wp-login.php>
- 2) Entre tes informations de connexion.
- 3) Clique sur « Formation en accompagnement » (image 21).
 - **IMPORTANT** : il ne faut pas cliquer sur « Mes formations ».
- 4) Clique sur « Imprimer » (image 21). Tu pourras enregistrer en version PDF ta certification ou la faire imprimer.

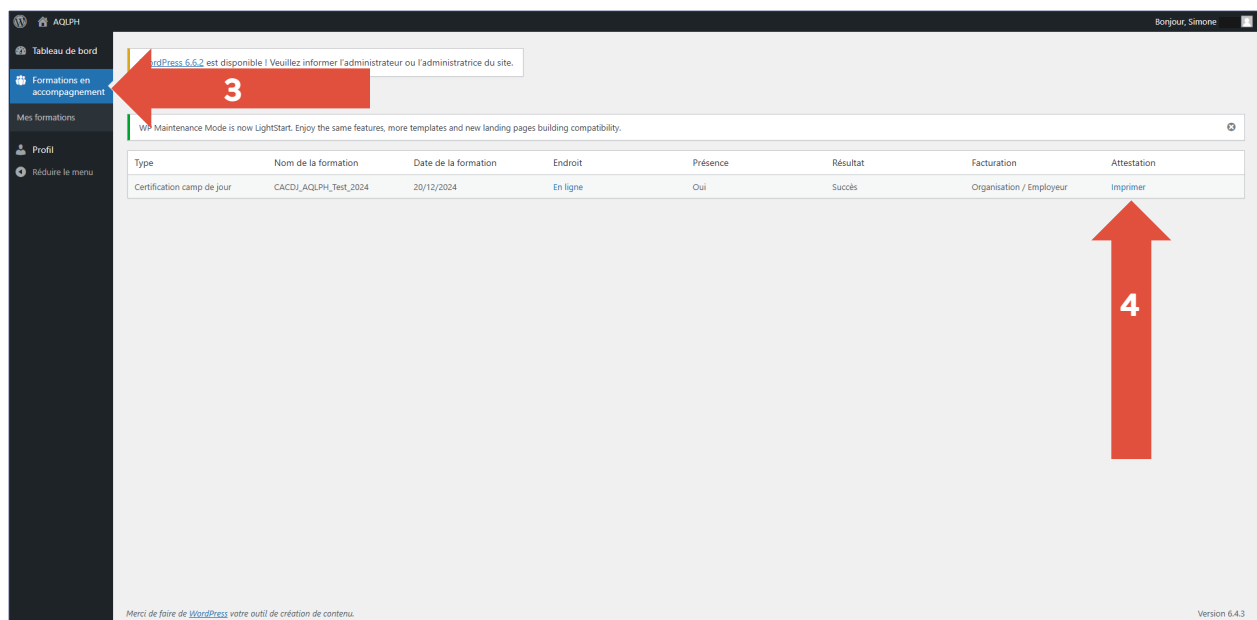


Image 21

Pour toute question, vous pouvez contacter
Julie Marchand, Chargée de projet – formation
formation@aqlph.qc.ca